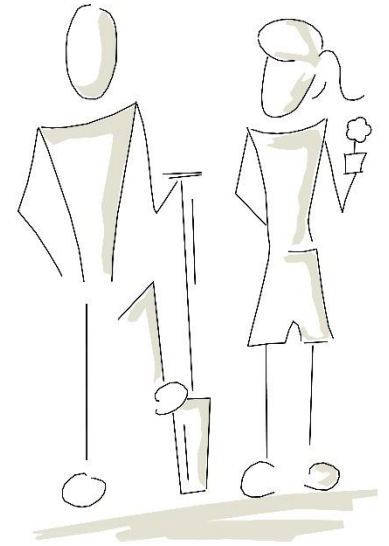


„Der geschenkte Baum“ in Frankfurt...?

Wir finden die Aktion super und erklären, wie es geht.



Frankfurt, 26.10.2023

Die Aktion



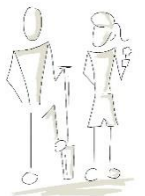
Was und wieviel?

Das Umweltamt der Stadt Frankfurt am Main fördert das innerstädtische Grün:

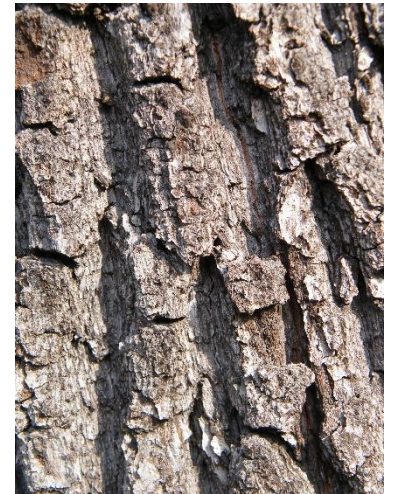
- Übernahme von bis zu 500,-€ der Kosten einer Baumpflanzung,
- Budget stammt aus Ausgleichszahlungen für Baumfällungen,
- ausschließlich Laubbäume werden gefördert,
- heimische Arten werden bevorzugt, man ist jedoch offen für andere Baumarten, die trockenheitsresistent und stadtklimaverträglich sind,
- Ziel ist es, die gepflanzten Bäume langfristig zu erhalten.

Wo und wer?

Der Pflanzort muss sich im Frankfurter Stadtgebiet befinden. Ausgeschlossen sind z.B. Landschaftsschutzgebiete, reine Gartengrundstücke oder Schrebergärten.



Der Ablauf



1. Antragstellung

Der Antrag wird formlos per E-Mail gestellt. Darin sollten die Kontaktdaten und die Adresse des Pflanzortes enthalten sein. Eine Baumart kann schon vorausgewählt sein, muss aber nicht.

2. Ortstermin

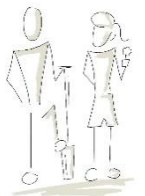
Es wird ein obligatorischer Termin vereinbart, an dem ein/e Mitarbeiter/in des Umweltamts den Standort besichtigt und hinsichtlich der Auswahl der Baumart berät.

3. Genehmigung

Nach dem Termin wird durch das Umweltamt die Genehmigung erteilt. Der Baum kann ausgesucht und gepflanzt werden.

4. Abrechnung

Die Rechnung für den Baum sowie für Hilfsmittel zur Pflanzung wird beim Umweltamt eingereicht.



Und nun?

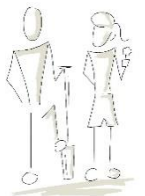


Wir pflanzen für Sie.

Sprechen Sie uns gerne an – wir beraten Sie im Vorfeld, ob eine Baumpflanzung in Ihrem Garten sinnvoll ist und wählen mit Ihnen gemeinsam einen geeigneten Standort aus.

Gern unterbreiten wir Vorschläge, welche Baumart für Ihren Garten in Frage kommt. Anhand unserer Vorauswahl auf den folgenden Seiten können Sie sich vorab einen Einblick verschaffen. Neben den klimatischen Aspekten ist uns der Mehrwert für die Vogel- und Insektenwelt ein besonderes Anliegen.

Übrigens gibt es auch für kleine Gärten Bäume, die insgesamt schmalkronig bleiben und nicht so hoch werden! Nach der Auswahl stellen Sie den Antrag beim Umweltamt. Mit erteilter Genehmigung können wir zur Tat schreiten und pflanzen.



Kontaktdaten und Hilfreiches zur Antragstellung



Umweltamt / Untere Naturschutzbehörde

Galvanistraße 28
60486 Frankfurt am Main
Umwelttelefon: [+49 69 212 39100](tel:+496921239100)
Mo-Do 10-12 und 13-15 Uhr, Fr 10-12 Uhr
E-Mail: umwelttelefon@stadt-frankfurt.de

Weitere Informationen des Umweltamts

<https://frankfurt.de/leistungen/Landwirtschaft-und-Umwelt-8958616/Umwelt-8981280/Baum-ein-Geschenk-fuer-Ihr-Grundstueck>

Der formlose Antrag könnte z.B. lauten:

„Sehr geehrte Damen und Herren,

Ich möchte im Rahmen der Aktion „Der geschenkte Baum“ einen Laubbaum auf meinem Grundstück pflanzen.

Als Baumart schlage ich >> xyz << vor.

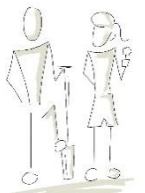
Die Adresse und meine Kontaktdaten lauten:

*>> **Name, Straße + Hausnr., 6xxxx Frankfurt, Tel., E-Mail** <<*

Über eine positive Rückmeldung würde ich mich sehr freuen.

Vielen Dank!

Mit freundlichen Grüßen, ...“



Baumarten



Corylus colurna
Baumhasel

Herkunft: Südosteuropa

Höhe: 15-18 m

Breite: 8-12 m

Ökologie: Blüten und Früchte als Nahrungsquelle für Bienen, Insekten und Vögel

Besonderheiten: gelbe Herbstfärbung, essbare Früchte



Acer campestre
Feldahorn

Herkunft: Europa (**heimisch**)

Höhe: 5-15 m

Breite: 5-10 m

Ökologie: wertvolles Insekten- und Vogelnährgehölz (Blüten und Früchte)

Besonderheiten: gelbe Herbstfärbung, zierende Korkleisten



Baumarten



Liquidambar styraciflua ‚Worplesdon‘
Amberbaum

Herkunft: Nordamerika

Höhe: 12-15 m

Breite: 6-8 m

Ökologie: Blüten werden von Bienen angefliegen, Fruchtstände als Nahrungsquelle für Vögel

Besonderheiten: Herbstfärbung, Winterschmuck durch Fruchtstände, weitere Sorten z.B. mit säulen- oder kugelförmiger Krone



Ostrya carpinifolia
Europäische Hopfenbuche

Herkunft: östliche Mittelmeerregion

Höhe: 10-15 m

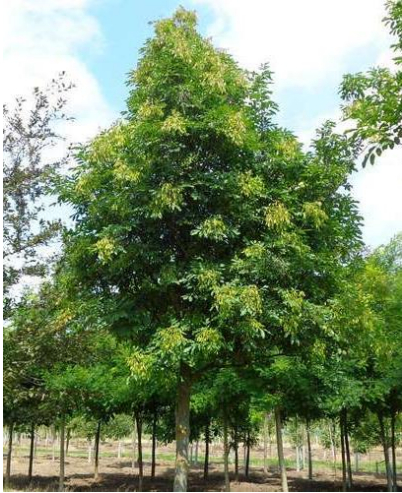
Breite: 8-12 m

Ökologie: Blüten als Nahrungsquelle für Bienen und Schmetterlinge, Früchte sind bei Vögeln beliebt

Besonderheiten: gelbe Herbstfärbung



Baumarten



Fraxinus ornus ,Obelisk‘
Blumenesche

Herkunft: Südeuropa

Höhe: 8-10 m

Breite: 4-5 m

Ökologie: Blüten als Nahrungsquelle für Insekten

Besonderheiten: nach Honig duftende Blüte, schmalkronige Sorte



Pyrus calleryana ,Chanticleer‘
Chinesische Wildbirne

Herkunft: China

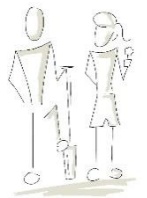
Höhe: 8-12 m

Breite: bis 5 m

Ökologie: Blüten als Nahrungsquelle für Insekten,

Früchte werden von Vögeln gefressen

Besonderheiten: weiße Blüte, Herbstfärbung,
schmale Krone



Baumarten für kleinere Gärten



Mespilus germanica ‚Westerveld‘
Mispel

Herkunft: Europa, Kaukasus (**heimisch**)

Höhe: 3-5 m

Breite: 3-5 m, im Alter > 5 m

Ökologie: wertvolles Insekten- und Vogelährgehölz
(Blüten und Früchte)

Besonderheiten: Großstrauch als Hochstamm erhältlich,
unbedornete Sorte, große weiße Blüten, Herbstfärbung,
Früchte nach Frost genießbar, Verwendung für Marmelade
oder Likör

Alternative zur Mispel: Cydonia oblonga - Quitte

Cornus mas
Kornelkirsche

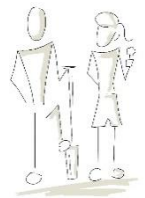
Herkunft: Europa (**heimisch**)

Höhe: 4-7 m

Breite: 4-7 m

Ökologie: wertvolles Insekten- und Vogelährgehölz
(Blüten und Früchte)

Besonderheiten: Großstrauch als Hochstamm erhältlich,
gelbe Blüte, heimisches Wildobst mit hohem Vitamin C-
Gehalt



Baumarten für kleinere Gärten



Malus 'Evereste'
Zierapfel

Herkunft: Kreuzung aus *M. floribunda* (Japan) und *M. pumila* (Europa)

Höhe: 4-6 m

Breite: 3-5 m

Ökologie: wertvoller Pollen- und Nektarspender, Früchte als Winternahrung für Vögel, Pollenspender für Kulturäpfel

Besonderheiten: leicht duftende weiße Blüte, oft bis in den Vorfrühling haftende Früchte

Weitere geeignete Zieräpfel: z.B. Malus 'Golden Hornet' mit gelben Früchten, Malus tschonoskii – Woll-Apfel u.v.m.



Amelanchier arborea 'Robin Hill'
Schnee-Felsenbirne

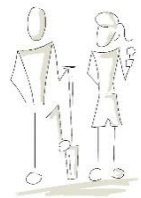
Herkunft: Nordamerika

Höhe: 5-10 m

Breite: 3-5 m

Ökologie: Blüten als Nahrungsquelle für Insekten, Früchte sind äußerst beliebt bei Vögeln

Besonderheiten: weiße Blüte, essbare Früchte, leuchtende Herbstfärbung



Weitere Baumarten



Acer freemanii 'Autumn Blaze'
Herbst-Flammen-Ahorn

Acer monspessulanum
Burgen-Ahorn

Alnus x spaethii
Spaeths's Erle

Carpinus betulus in Sorten
Hainbuche (heimisch)

Celtis occidentalis
Westlicher Zürgelbaum



Crataegus x lavalleyi 'Carrierei'
Apfeldorn (heimisch)

Crataegus x prunifolia
Pflaumenblättr. Weißdorn (heimisch)

Koelreuteria paniculata
Blasenbaum, Blasenesche

Magnolia kobus
Kobushi-Magnolie

Morus alba
Maulbeerbaum

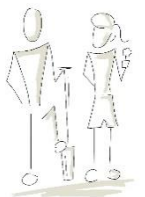


Quercus coccinea
Scharlach-Eiche

Quercus ilex
Stein-Eiche

Sophora japonica 'Regent'
Schnurbaum

Zelkova serrata 'Green Vase'
Zelkove



>> Name <<
>> Straße + Hausnr. <<
6xxx Frankfurt



Muster-Angebot

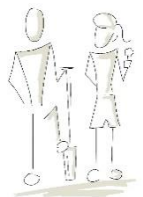
Datum: 24.10.2023

Sehr geehrte/r Frau / Herr >> Name <<,

wir danken Ihnen für Ihre Anfrage und unterbreiten Ihnen auf den folgenden Seiten unser Angebot für die Pflanzung eines Baumes in Ihrem Garten in >> Adresse <<.

Pos.	Menge	Ein.	Text	EP	GP
010	1	Pausch	Herstellen der Pflanzgrube, Pflanzen eines Hochstamms inkl. Baumbefestigung	240,00	240,00
020	1	Pausch	Lieferung von Material zur Baumbefestigung: Pfähle und Halbrundlatten für Dreibock, Bindegurt	34,00	34,00
030	1	Pausch	Bodenverbesserung (optional): Lieferung von Pflanzerde	23,35	(nur EP)
040	1	Stück	Lieferung Hochstamm nach Wahl AG in Abstimmung mit Umweltamt Stadt Frankfurt, Qualität min. StU 12-14 cm / max. 18-20 cm, Preis in Abhängigkeit der gewählten Baumart und Qualität	210,00 - 1064,00	(nur EP)
Nettobetrag				EUR	274,00
19,00 % Mehrwertsteuer				EUR	52,06
Gesamtbetrag				EUR	326,06

Beachten Sie, dass unser Angebot - sofern nicht anders angegeben- nur in seiner Gesamtheit gültig ist. Wir binden uns 30 Tage an unser Angebot.



Preisliste Lieferung Hochstamm

Stand: 01.08.2023

Baumart	Qualität Hochstamm 3xv StU 12-14 EP netto	Qualität Hochstamm 3xv StU 18-20 EP netto
Acer campestre	301,00 €	595,00 €
Acer freemanii 'Autumn Blaze'	291,20 €	623,00 €
Acer monspessulanum	378,00 €	1.064,00 €
Alnus x spaethii	238,00 €	427,00 €
Amelanchier arborea 'Robin Hill'	546,00 €	966,00 €
Carpinus betulus	210,00 €	448,00 €
Celtis occidentalis	308,00 €	630,00 €
Cornus mas	392,00 €	784,00 €
Corylus colurna	231,00 €	448,00 €
Crataegus x lavalleyi 'Carrierei'	259,00 €	553,00 €
Crataegus x prunifolia (C. persimiles)	231,00 €	623,00 €
Fraxinus ornus 'Obelisk'	259,00 €	462,00 €
Koelreuteria paniculata	378,00 €	826,00 €
Liquidambar styraciflua 'Worplesdon'	294,00 €	630,00 €
Magnolia kobus	287,00 €	490,00 €
Malus 'Evereste'	266,00 €	476,00 €
Mespilus germanica 'Westerveld'	392,00 €	462,00 €
Morus alba	217,00 €	469,00 €
Ostrya carpinifolia	308,00 €	616,00 €
Pyrus calleryana 'Chanticleer'	210,00 €	413,00 €
Quercus coccinea	336,00 €	476,00 €
Quercus ilex	350,00 €	770,00 €
Sophora japonica 'Regent'	245,00 €	392,00 €
Zelkova serrata 'Green Vase'	252,00 €	420,00 €

